

Pile ou face est un jeu équitable:
la mise est égale au gain possible
multiplié par la probabilité de ce gain

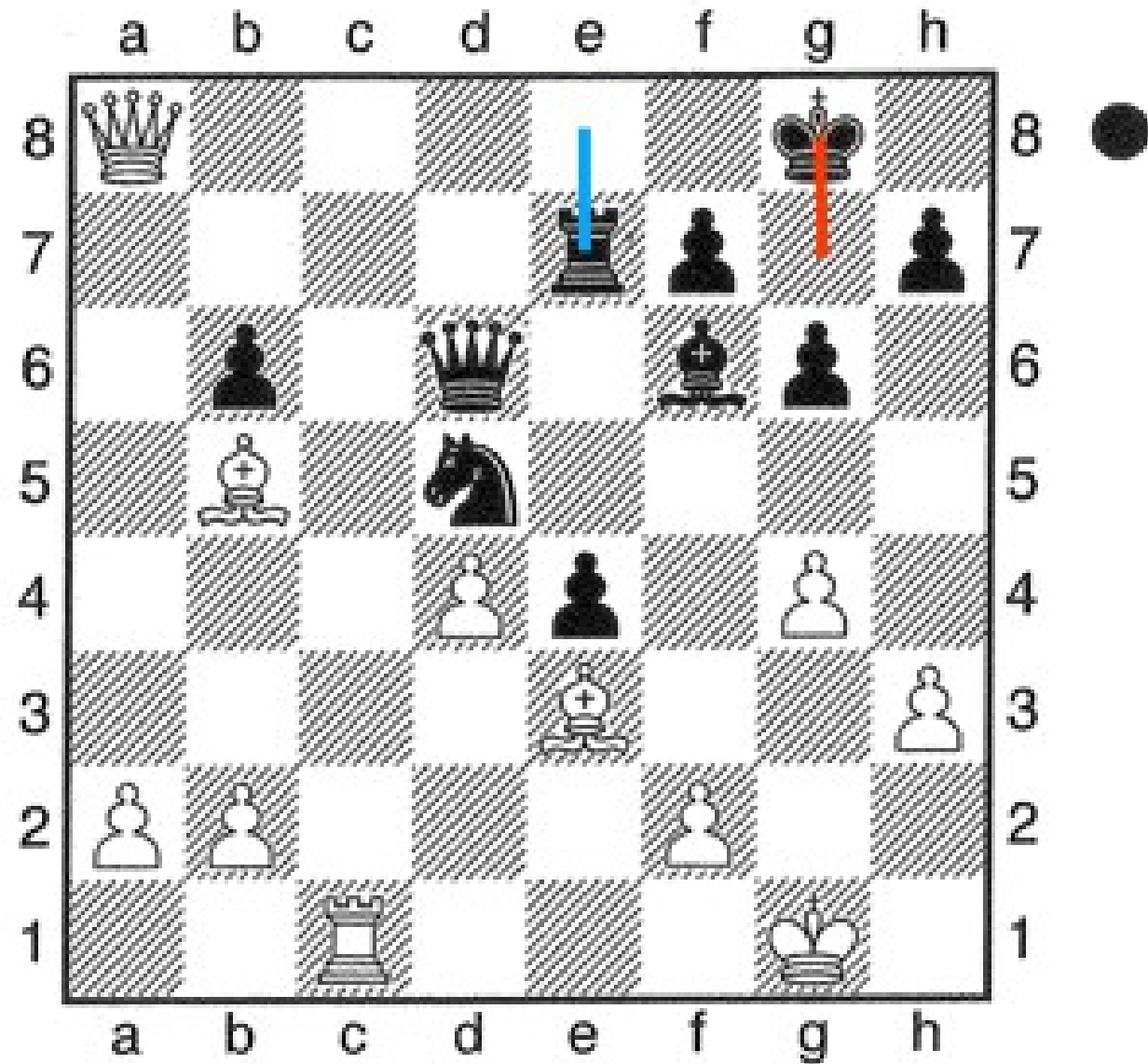


jouer contre une personne plus
riche que vous est suicidaire

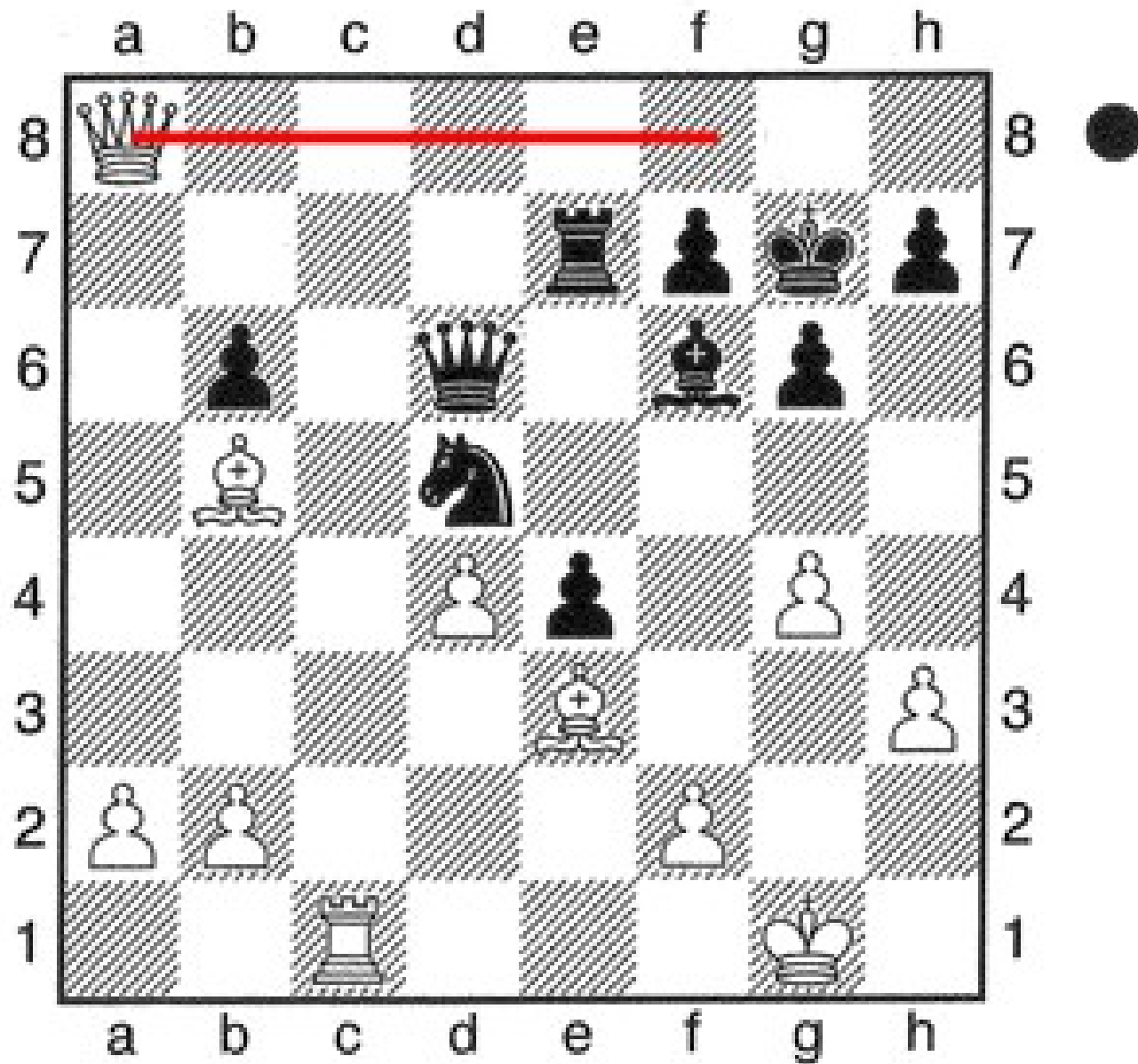


$$P/(P + Q)$$

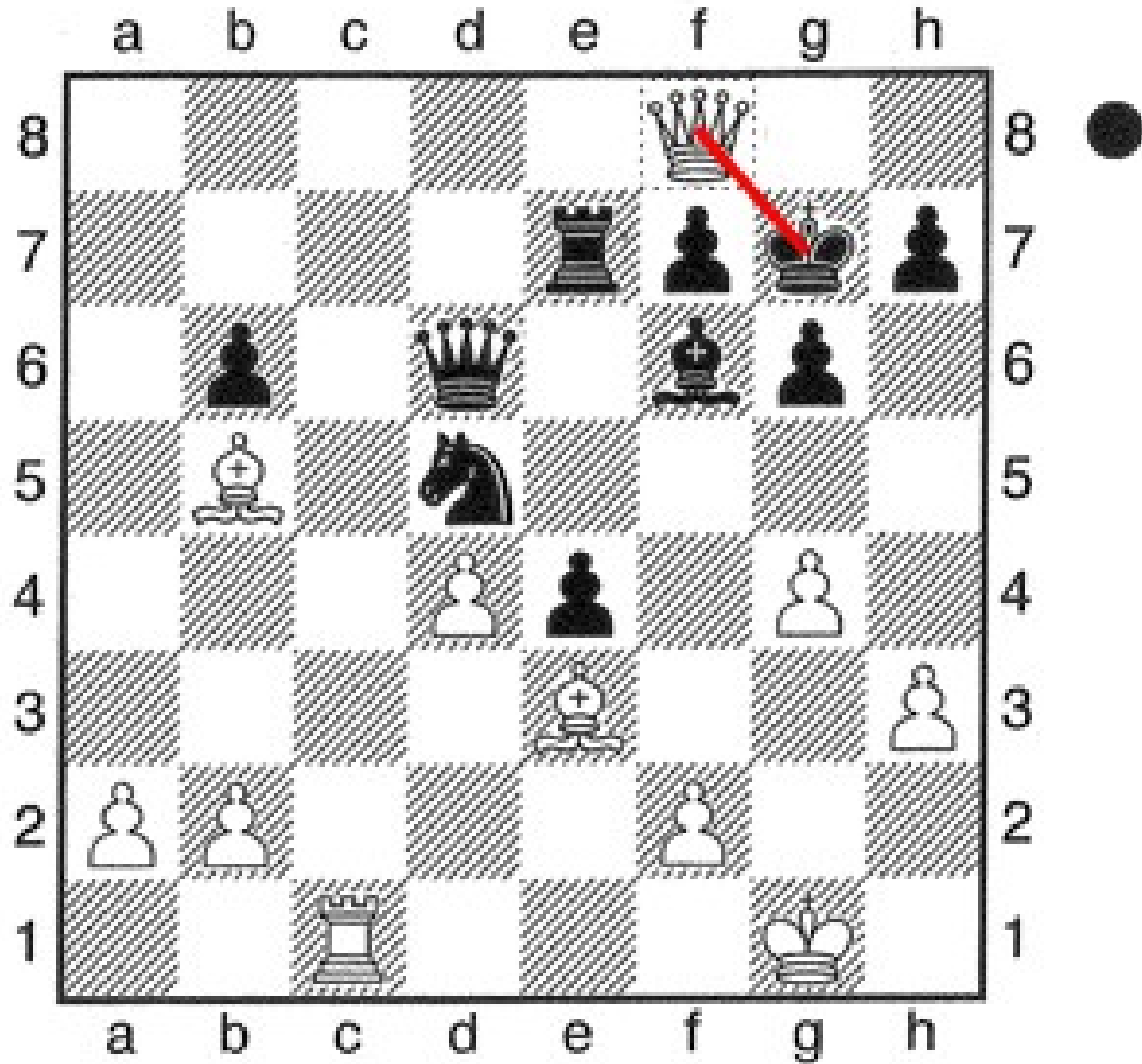
Duchess-Kaïssa 1



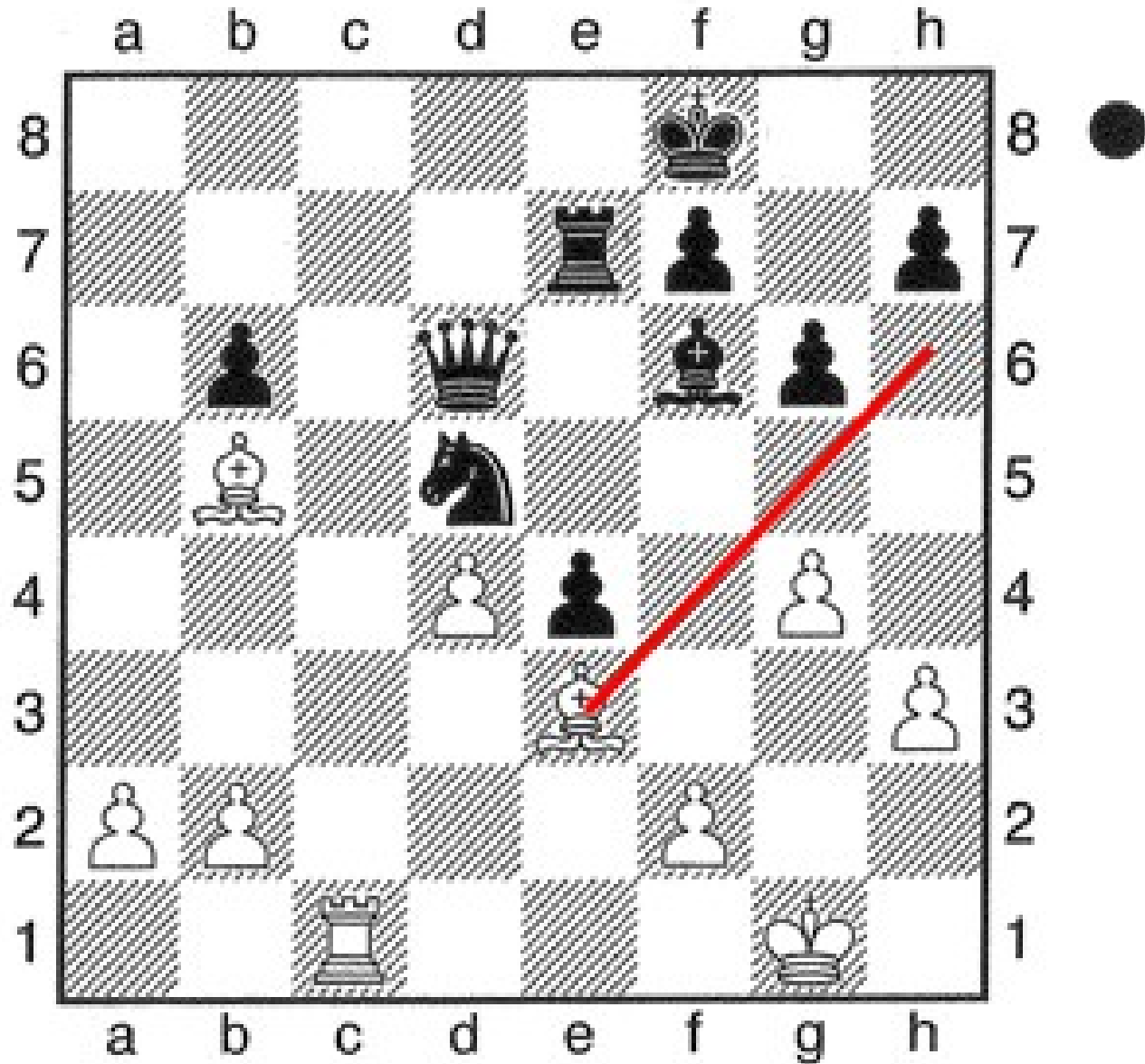
Duchess-Kaissa 2



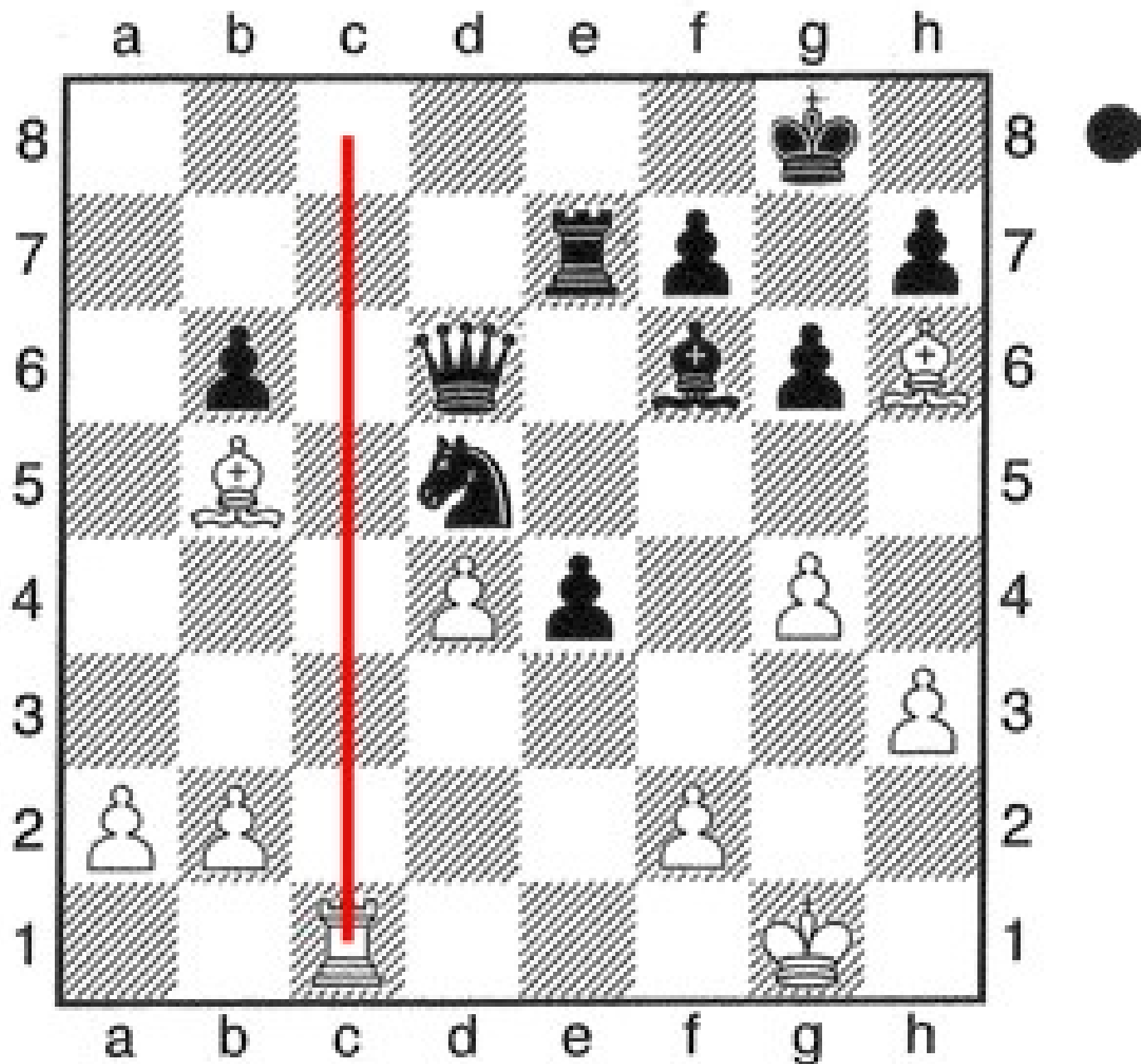
Duchess-Kaïssa 3



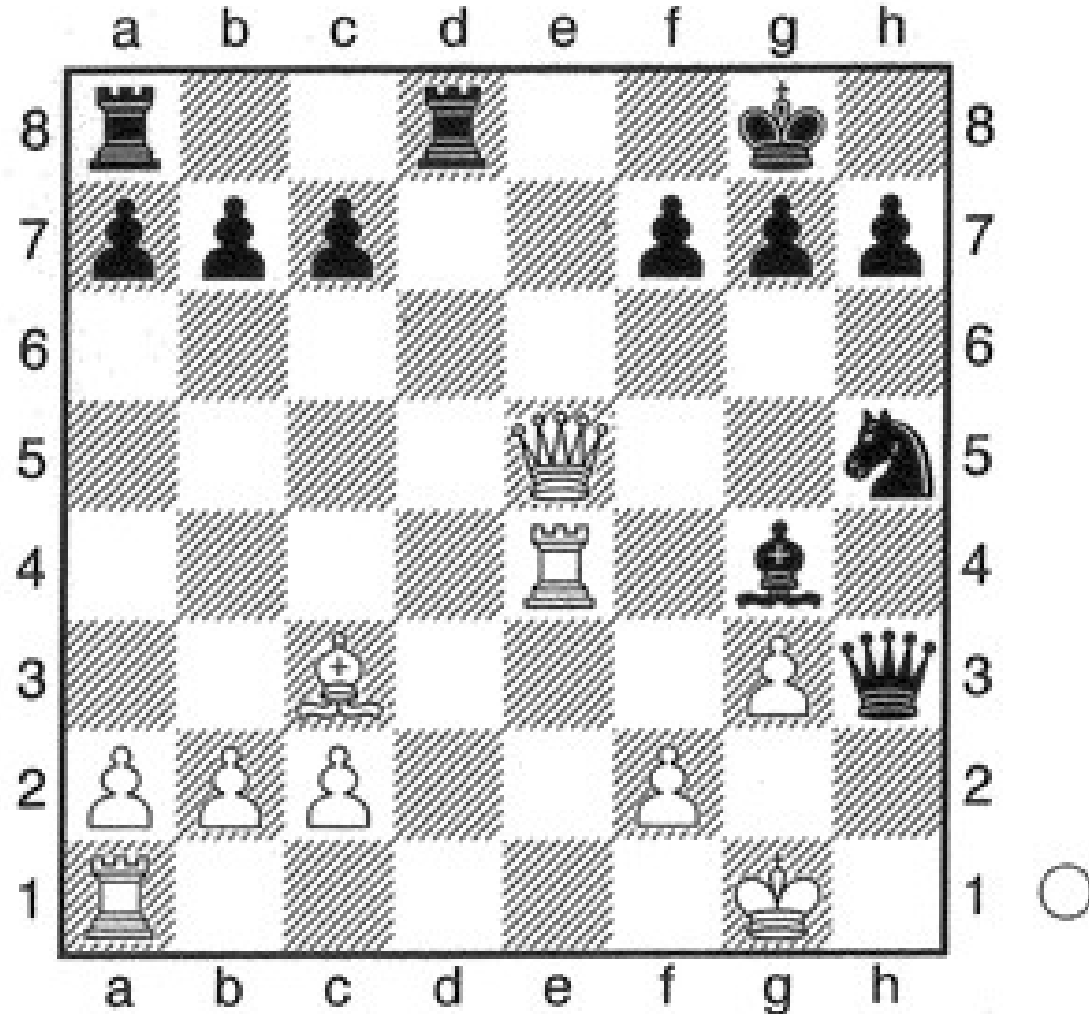
Duchess-Kaissa 4



Duress-Kaissa 3



Méphisto et l'effet horizon: exploiter les faiblesses de l'ordinateur



Un coup formidable, mais difficile à analyser

Stockfish contre AlphaZero



Le dilemme du prisonnier

		Joueur B	
		coopère	trahit
Joueur A	coopère	(3,3)	(0,5)
	trahit	(5,0)	(1,1)