

Roxame:
Mathématiques, Art, Informatique
4. Roxame.3

Pierre BERGER
Kafémath, 7 juin 2018

random()

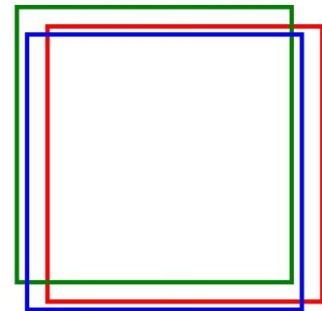
dico



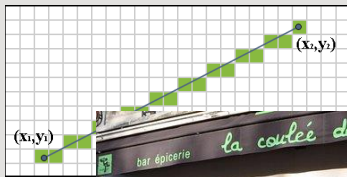
red square

green square

blue square

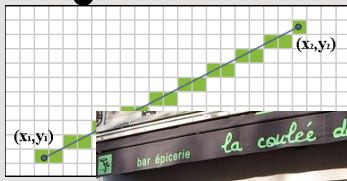


réursion
random()
dico



coulee
abym





random()
dico



next
abym



répertoire !Kafémath



réursion



next
abym
\$



répertoire
!Kafémath



Assemblage



CB_landscape
CB_filler



Quand vous serez bien vieille, au soir à la chandelle,
Assise auprès du feu, dévidant et filant,
Direz chantant mes vers, en vous esmerveillant:
Ronsard me célébrait du temps que j'étais belle.

Lors vous n'aurez servante oyant telle nouvelle,
Desja sous le labeur à demi sommeillant,
Qui au bruit de Ronsard ne s'aïlle resveillant,
Bénissant vostre nom de louange immortelle.

Je seray sous la terre et fantaume sans os
Par les ombres myrteux je prenday mon repos;
Vous serez au fouyer une vieille accroupie.
Regrettant mon amour et vostre fier desdain,

zCorpus/Texts.sd

Ronsard.tt

A CASSANDRE

A point perdu, cette vesprée,
Assise auprès du feu, dévidant et filant,
Bénissant votre nom de louange immortelle.
Comme à cette fleur, la vieillesse
Cueillez des aujourd'huy les roses de la vie.
Cueillez, cueillez votre jeunesse:
Desja sous le labeur à demi sommeillant,
Direz chantant mes vers, en vous esmerveillant:
Donc, si vous me croyez, Mignonne,
En sa plus verte nouveauté,
Et son teint au vostre pareil.
Fera ternir vostre beauté.
Je seray sous la terre et fantaume sans os
Las! Voyez comme en peu d'espace

zCorpus/Texts.sd

Ronsard.tt

00 tsortd

Requête sélective

BASE

Sélection

d
China in Diccan's POSTS
by Roxame, on 11 12 2017

2017/05/11 Art China [Mind Reading of Images](#) .
2017/01/31 Fabrics China [Will light rise from China's bottom ?](#) .
2016/12/05 Cinema Macao [Siggraph Asia 2016](#) . Cinema Cinema China
2014 Multimedia Shanghai [Myrvold shows](#) . Paris China

PC

China.wl
webe

« Fais au mieux, Roxame »



wko

« Fais au mieux »

- Une série de types d'œuvre
- Pour chaque type:
 - un nombre d'accès
 - une évaluation
- Parcourir la liste, choisir le meilleur produit
accès.évaluation
- Appliquer
- Mettre à jour le nombre d'accès
et l'évaluation (lissage exponentiel)

A développer : le cloud, le big data



A développer: la perception



A développer : la critique



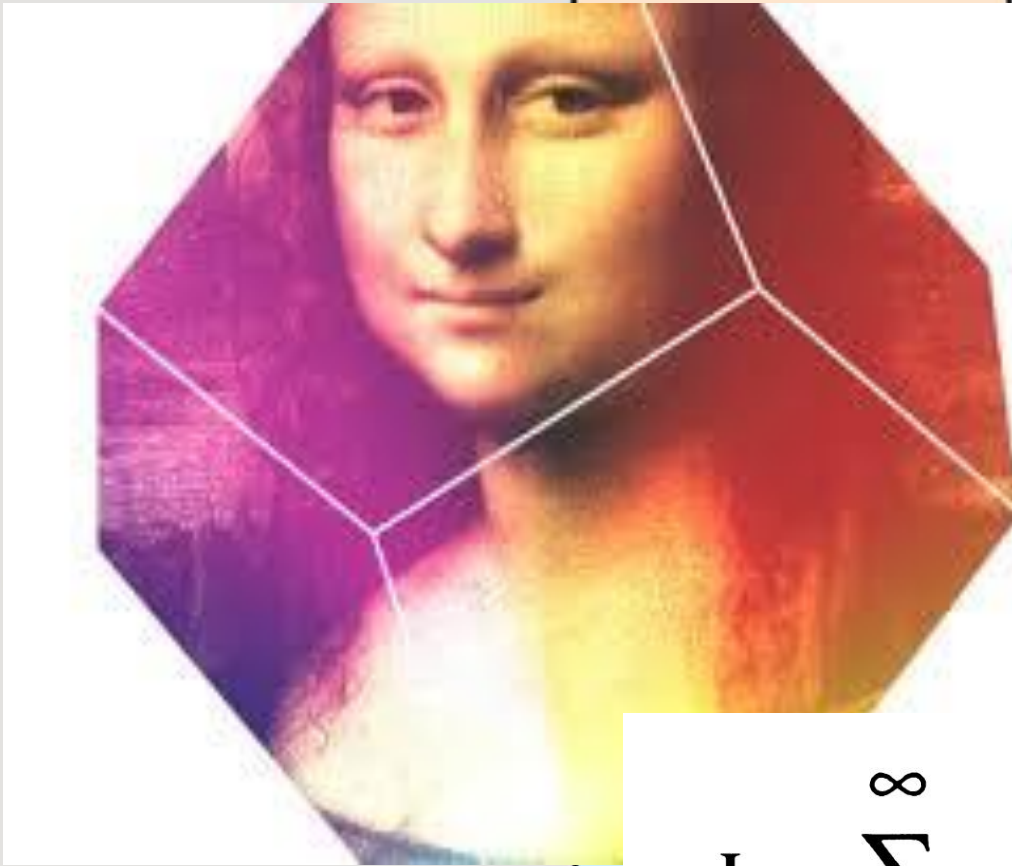
A développer: les modes d'expression



A développer :
le dialogue avec l'utilisateur



A développer: la « personnalité » de Roxame



$$L = \sum_{t=0}^{\infty} p_t \left(\sum_{i=1}^n p_i \log p_i \right)$$

Un vaste « programme » LOL.

